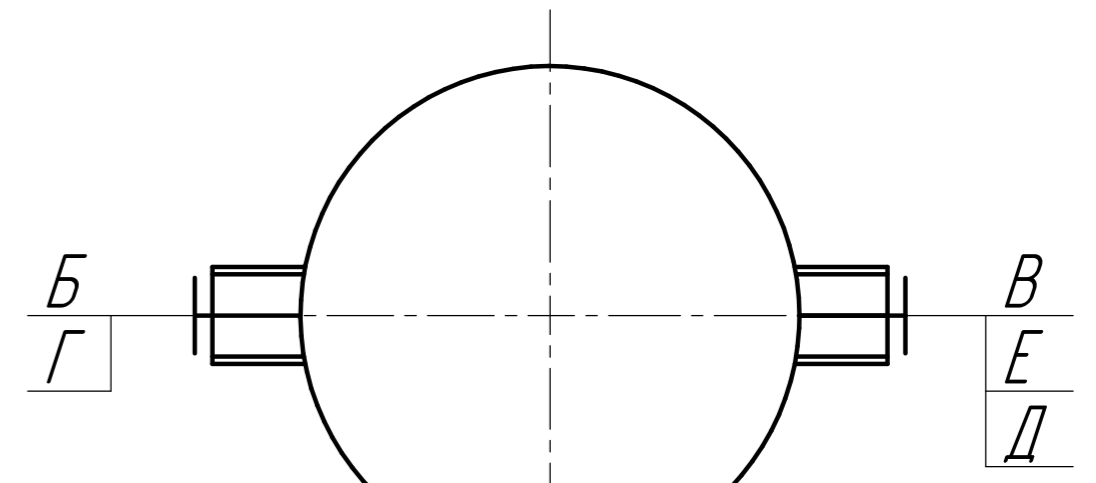


Схема расположения штуцеров и опор



A-A

φ22  
24 отв.

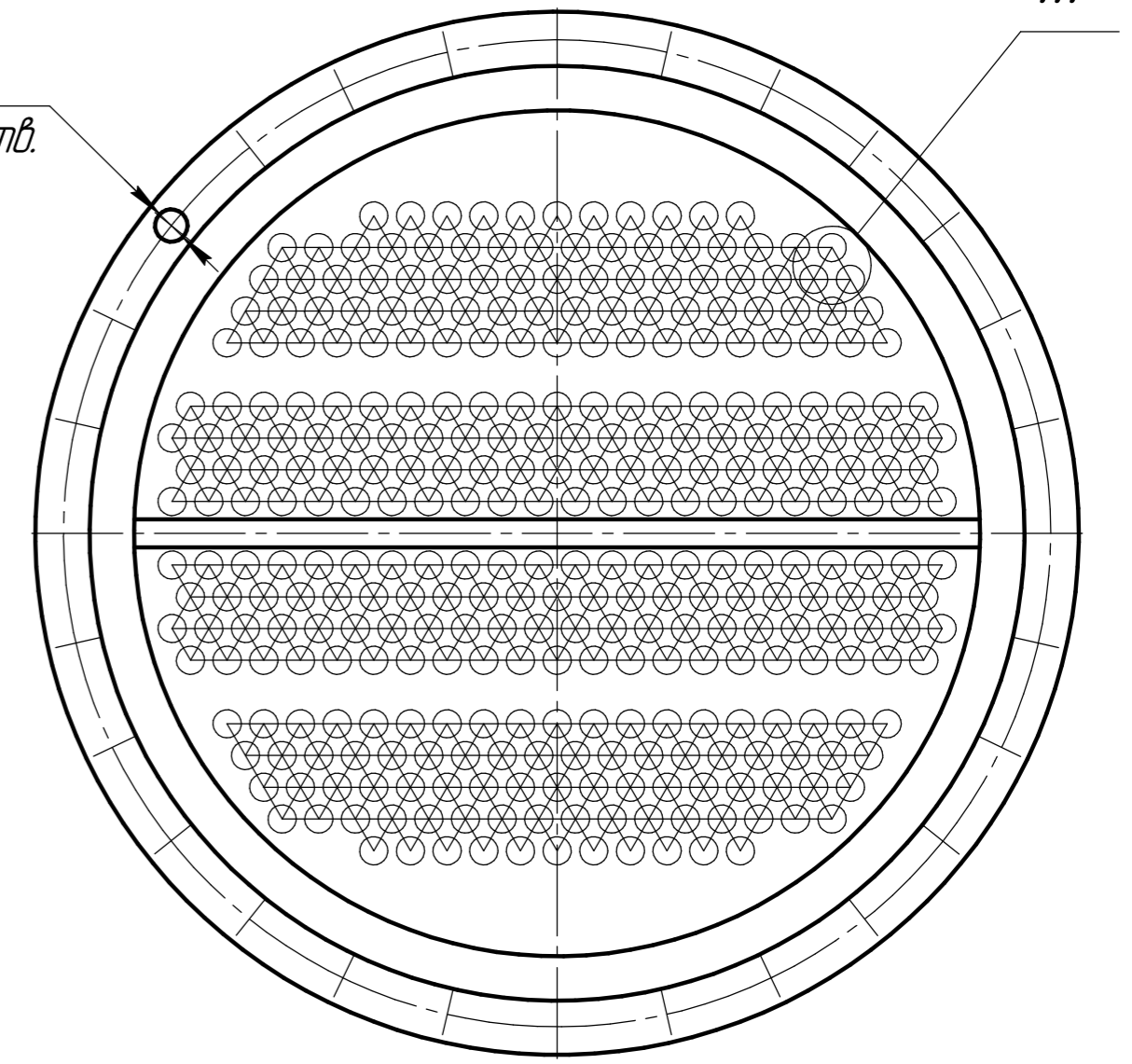


Таблица штуцеров

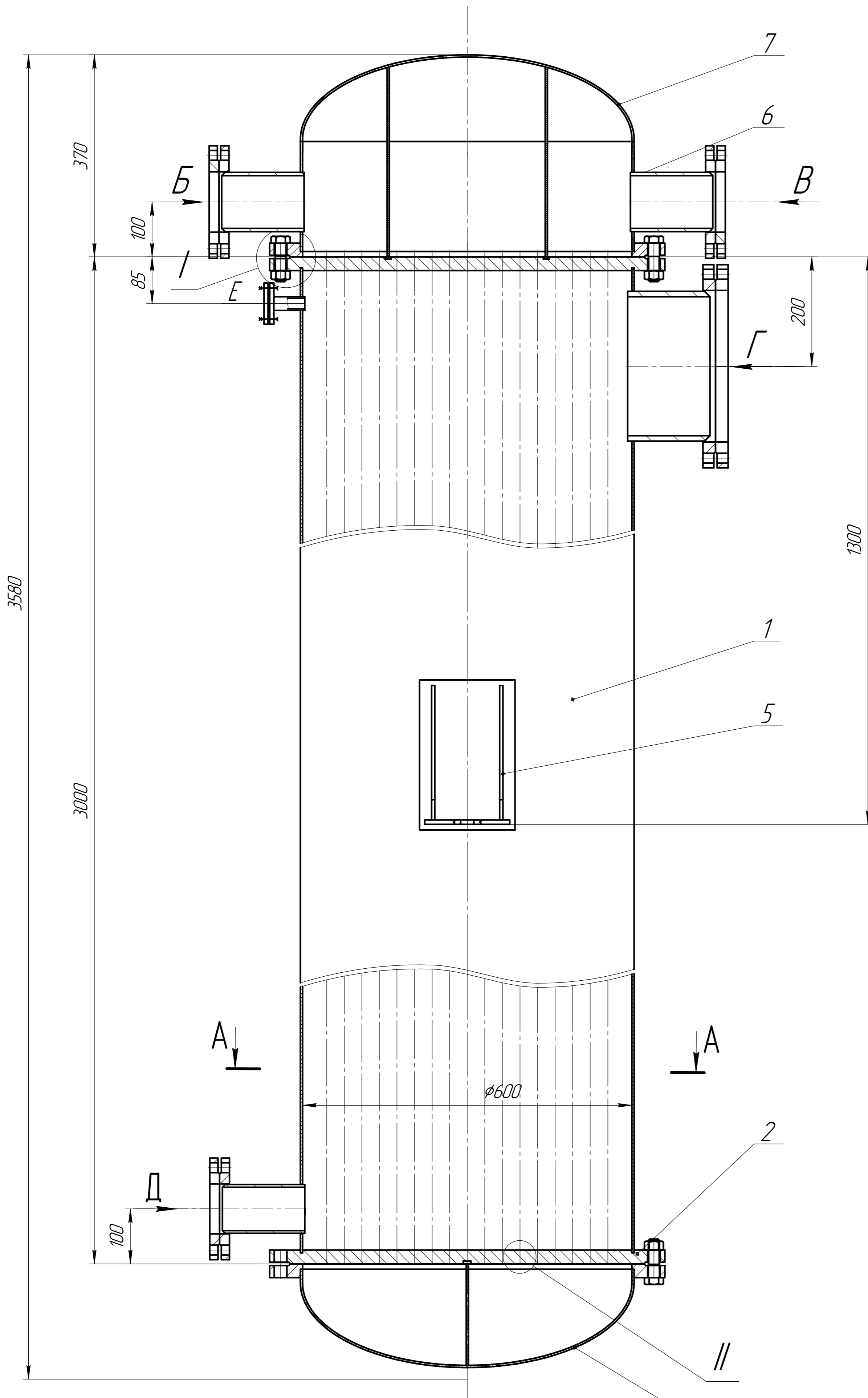
Обозначение	Наименование	Кол.	Проход условное D <sub>у</sub> , мм	Давление условное P <sub>у</sub> , МПа
Б	Вход раствора	1	100	0,6
В	Выход раствора	1	100	0,6
Г	Вход пара	1	250	0,6
Д	Выход конденсат	1	80	0,6
Е	Соединение с атмосферой	1	25	0,6

Техническая характеристика

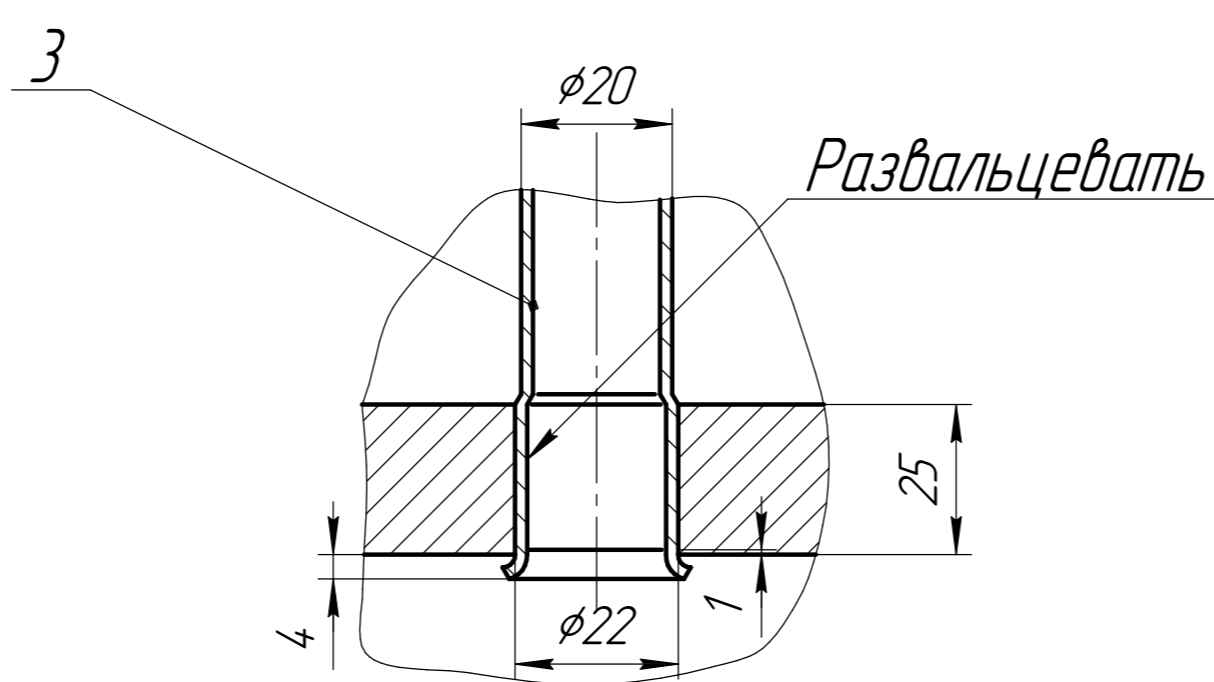
Показатели	Трубное пространство	Межтрубное пространство
	Раствор	Пар
Среда	Токсична	Нетоксична
	Взрывоопасно	Невзрывоопасно
	Агрессивно	Неагрессивно
Температура, °С	135,9	151,1
Рабочее давление, МПа	0,3	0,5
Емкость, м <sup>3</sup>	1,1	1,3
Поверхность теплообмена, м <sup>2</sup>	63	

Технические требования

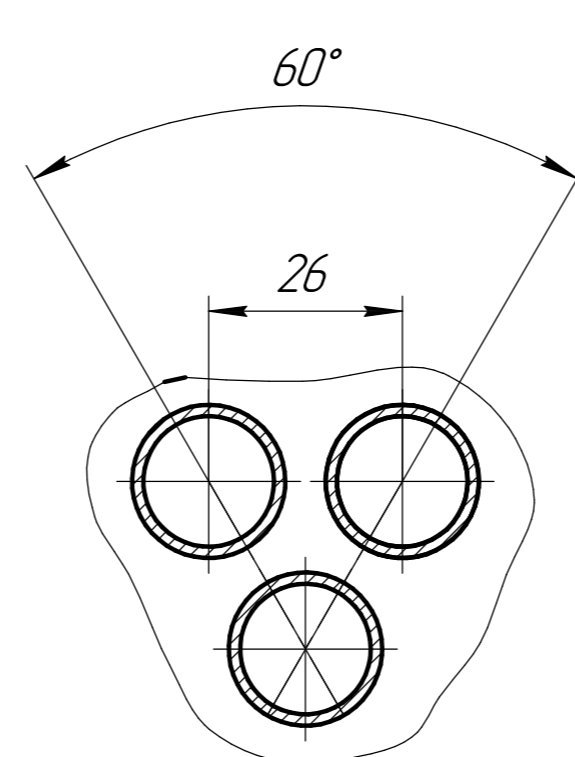
- Аппарат подлежит действию "Правил Госгортехнадзора".
- При изготовлении, испытании и поставке аппарата должны выполняться требования:
  - ГОСТ 12.2.003-91 "Оборудование производственное. Общие требования безопасности";
  - ОСТ 26-291-79 "Сосуды и аппараты стальные сварные. Технические требования".
- Материал деталей аппарата, соприкасающихся с агрессивной средой, - сталь 03Х18Н11 ГОСТ 5632-72, остальных - Ст 3 ГОСТ 380-94. Материал прокладок - паронит ПОН-1 ГОСТ 481-80.
- Аппарат испытать на прочность и плотность гидравлически в вертикальном положении под давлением:
  - Межтрубное пространство - 0,6 МПа;
  - Трубное пространство - 0,3 МПа
- Сварные соединения должны соответствовать требованиям ОН 26-01-71-88 "Сварка в химическом машиностроении".
- Сварные швы в объеме 100% контролировать рентгенопрощеиванием.
- Размеры для справок.
- Чертеж разработан на основании ТУ 26-02-1090-88.



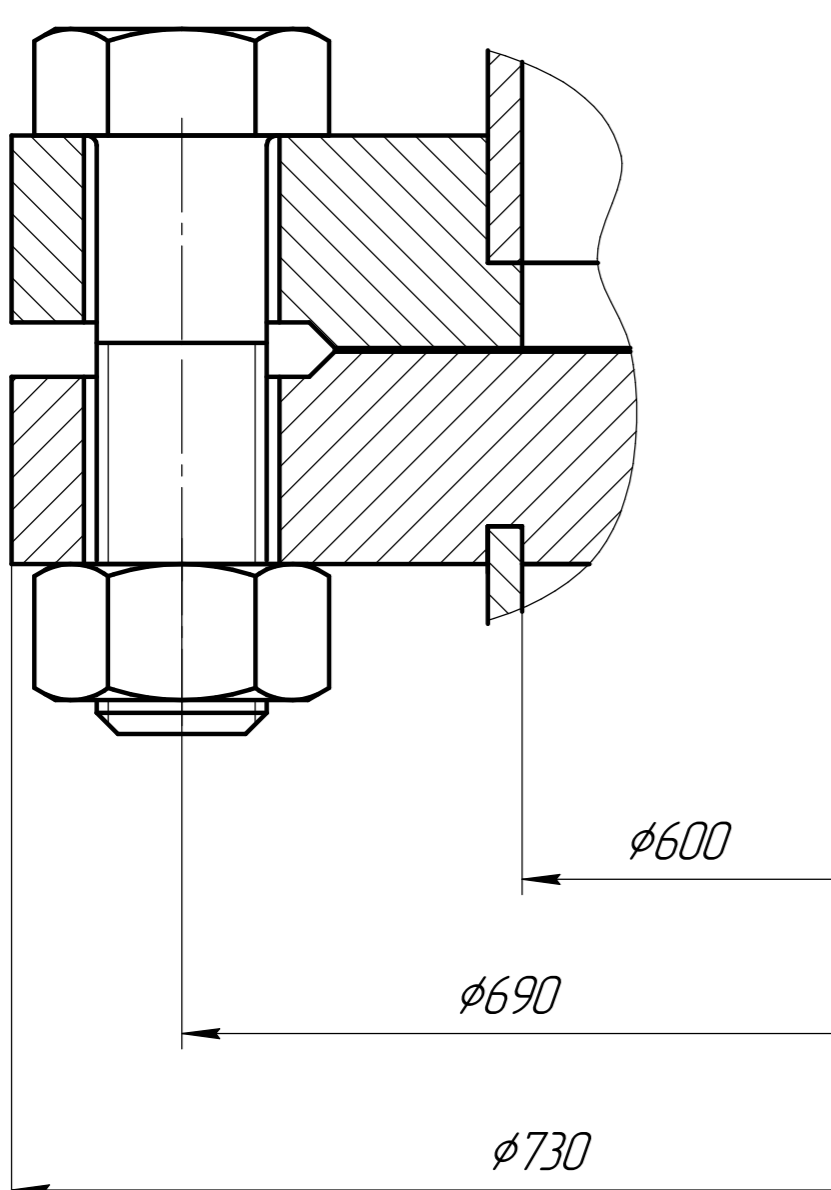
II (1:1)



III (2:1)



I (1:1)



Лист № 1  
Спецификация  
Изм. № 1  
Изм. № 2  
Изм. № 3  
Изм. № 4  
Изм. № 5  
Изм. № 6  
Изм. № 7  
Изм. № 8  
Изм. № 9  
Изм. № 10  
Изм. № 11  
Изм. № 12  
Изм. № 13  
Изм. № 14  
Изм. № 15  
Изм. № 16  
Изм. № 17  
Изм. № 18  
Изм. № 19  
Изм. № 20

Изм.	Лист	№ докум.	Подп.	Дата	Лит.	Масса	Масштаб
Разраб.	1				Т		15
Проб.							
Т.контр.							1
Н.контр.							
Этб.							